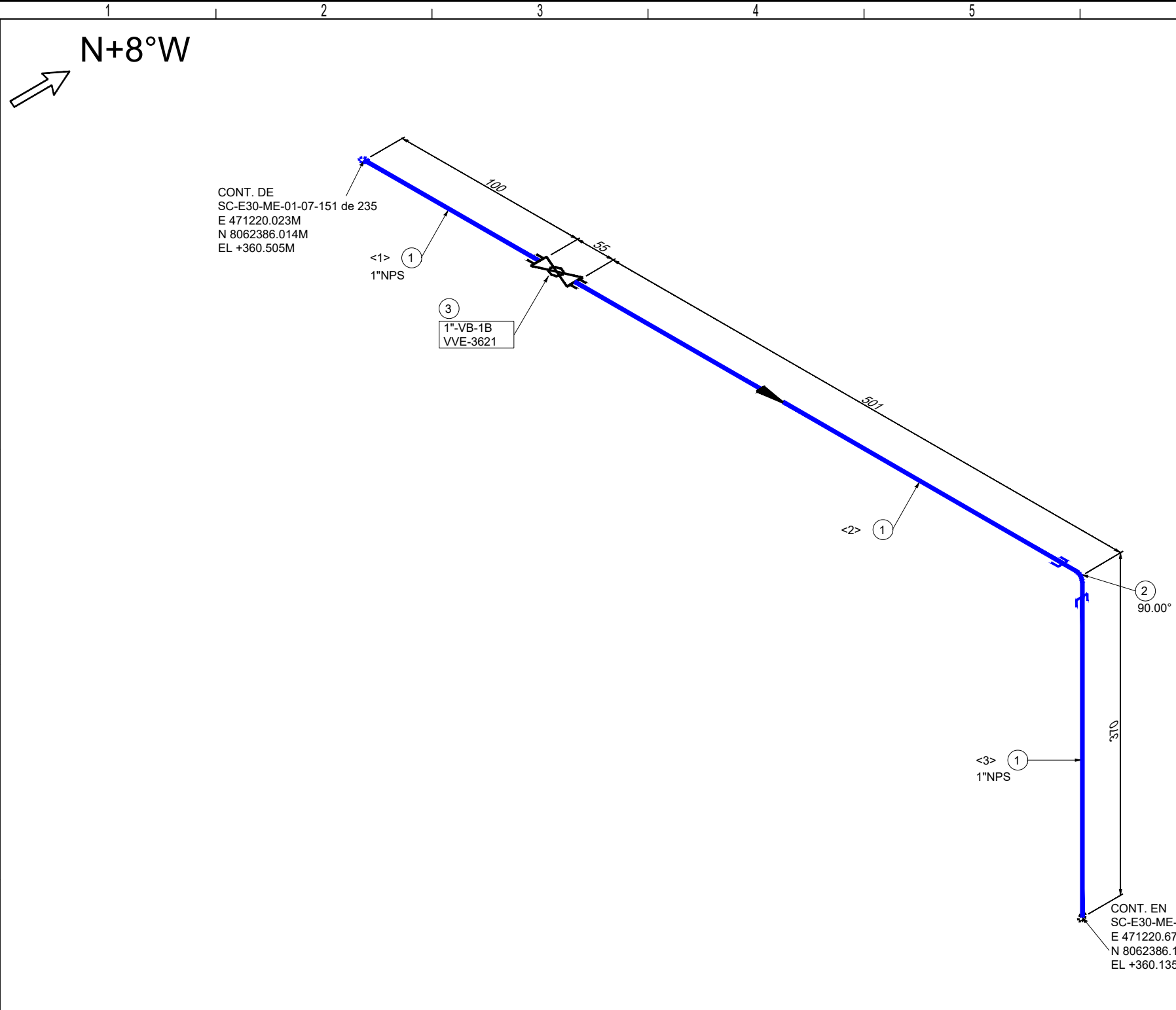
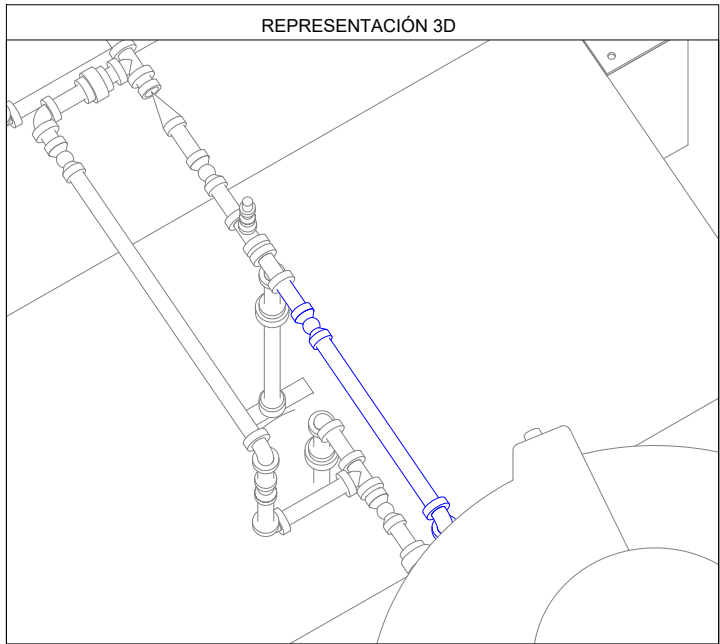


F  
E  
D  
C  
B  
A



LISTA DE MATERIALES				
No.	TAM. [pulg]	DESCRIPCIÓN	CANT. [mm][pza]	
1	1	TUBERÍA GALVANIZADA SIN COSTURA, ASTM A-53 F, SCH. 80, ASME B36.10	915 mm	
2	1	CODO 90° GALVANIZADO, ASTM A-197, 3000#, ASME B16.11, NPT.	1	
3	1	VÁLVULA BOLA, PASO TOTAL, MSS SP-84 / API 6D / API 6F, 2000 PSI, CUERPO Y BOLA ASTM A-105, NPT.	1	

LISTA DE CORTE				
PZA.	TAM.	LONG.	EXT. 1	EXT. 2
<1>	1"	100	BISELADO	ROSCADO
<2>	1"	473	ROSCADO	ROSCADO
<3>	1"	342	ROSCADO	BISELADO



Av. Doble Vía a la Guardia, Km. 3½, entre 4to y 5to Anillo  
+591-3-3529270  
+591-3-3523713  
<http://www.bolinter.com>  
[bolinter@bolinter.com](mailto:bolinter@bolinter.com)

Presión de Diseño: 285 Psig  
Temp. de Diseño: 100° F

Presión de Operación: 50 Psig  
Tratamiento Térmico: No

Min. Presión Prueba: 428 Psig  
Hidráulica ☒ Neumática ☐

Pintura: Si ☒ No ☐ Aislación: Si ☐ No ☒ END: 100% Servicio: Agua de Enfriamiento

**SIMBOLOGÍA**

Tub. Nueva Aérea	Continuation de Línea	Ítem	N° Juntas
Tub. Nueva Ent.	Sentido de Flujo		
Tub. Exist. Aérea			
Tub. Exist. Ent.			
Junta Soldada	Cambio de Condición Aéreo/Enterrado	Instrumento	Tie-In
Junta Enchufe			
Junta Roscada			

**NOTAS GENERALES**

1. Medidas en Milímetros a Menos que se Especifique lo Contrario. 2. Código de Diseño ASME B31.8.

YPFB TRANSPORTE S.A.																
GERENTE DE PROY.: Ivan Meneses		02/Sep/24	R. Mendoza	R. Monasterio	J. Togo	F. Argandoña	1	Conforme a Obra	Bolinter Ltda.							
REVISOR 1: Jafeth Acha		07/May/24	B. Sandóval	R. Monasterio	W. Chávez	F. Argandoña	0	Aprobado para Construcción	Bolinter Ltda.							
REVISOR 2: Felix Zarate		FECHA	DIBUJO	Calidad REVISOR	Técnico REVISOR	APROBÓ	REV.N°	DESCRIPCIÓN	EMPRESA							
REVISOR 3: Walter Escobar																
CONTRATISTA																
GERENTE DE PROY.: Franklin Argandoña																
REVISOR 1: Wilbert Mendez																
REVISOR 2: Jorge Togo																
REVISOR 3: Rudy Monasterio																

**Proyecto:** Ingeniería y Construcción para el proyecto Estación de Compresión Colpa Fase I

**Título del Plano:** Isométrico 1" - 0.179 - B (UW-1) 3606 Sistema de Agua de Enfriamiento VVE-3621

Ubicación: Colpa - Belgica (SCZ)	
Etap: Conforme a Obra	Código: SC-E30-ME-01-07-149 de 235
Escala: S/E	
Formato: Tabloide: 279 mm x 432 mm	